
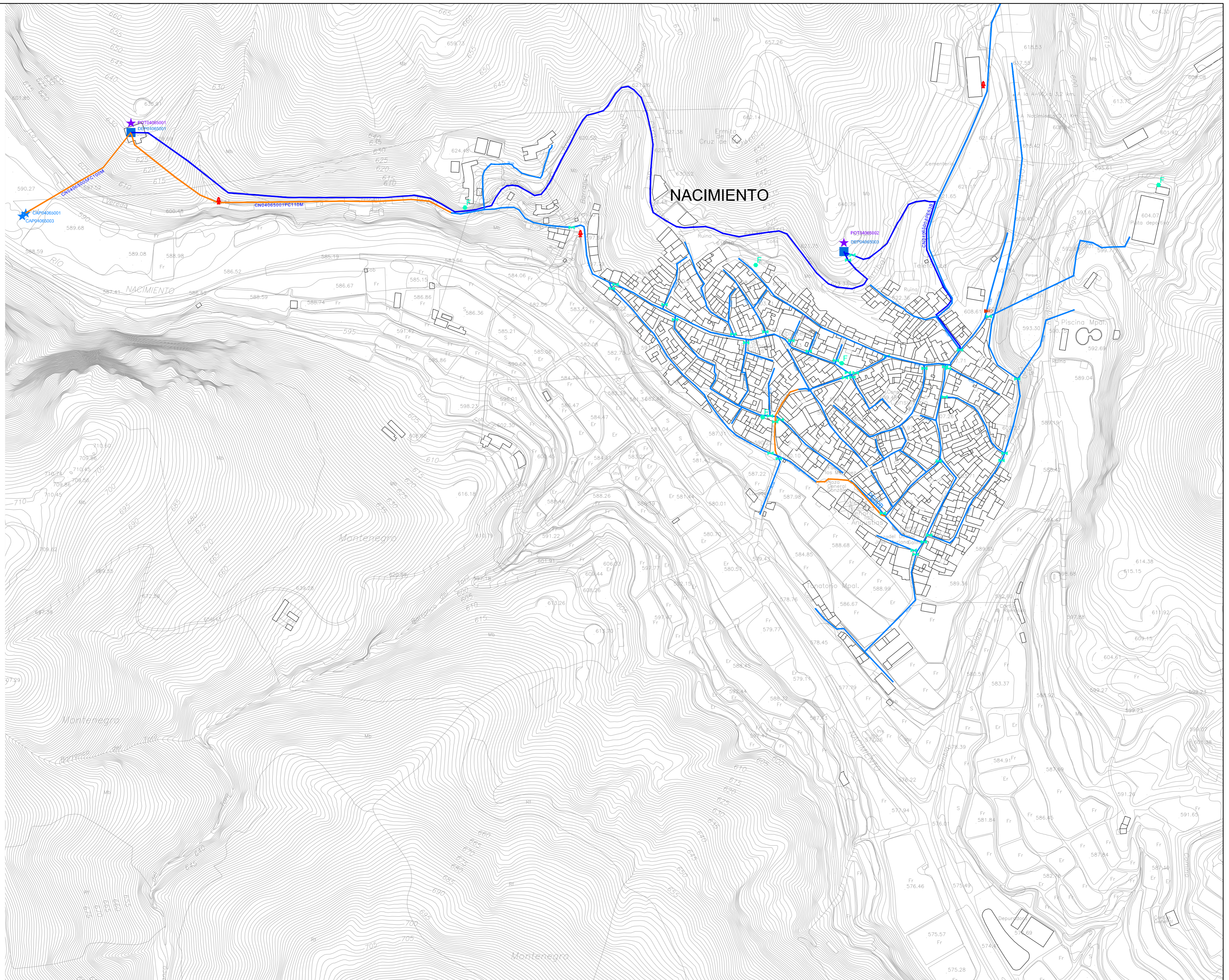


Documento firmado electrónicamente según Ley 6/2020 en Diputación Provincial de Almería. CVD: 4B66-3275-6576*7935-5642 verificable en su Sede Electrónica. Firmado por: M^º DEL CARMEN PARRA PARRA en fecha 12/03/2021 12:54:53.

 DIPUTACIÓN DE ALMERÍA Área de Asistencia a Municipios Servicio de Asistencia a Municipios Sección de Urbanismo	MUNICIPIO: NACIMIENTO	PLANO: DELIMITACIÓN DE SUELO URBANO SITUACIÓN ACTUAL. NÚCLEO DE NACIMIENTO	Nº: 1.1
	ADAPTACIÓN PARCIAL A LA LOUA PLAN DE DELIMITACIÓN DE SUELO URBANO	ARQUITECTO: M^º CARMEN PARRA PARRA	ESCALA: 1:2000
REFERENCIA: 20-4065T0199-02	FECHA: MARZO 2021	FICHERO: 11-NACIMIENTO	DIBUJADO: CRVB

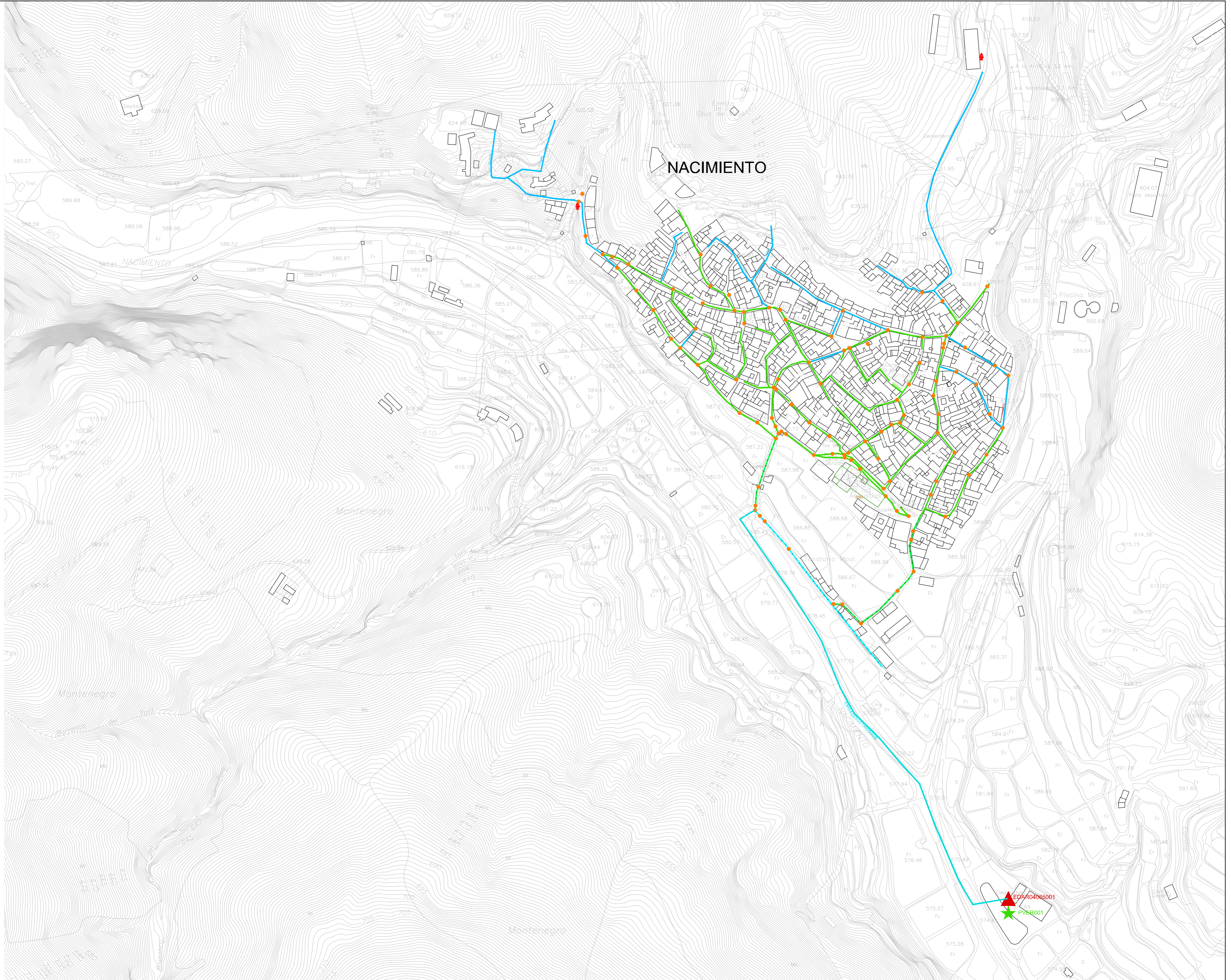


RED DE ABASTECIMIENTO

DEPÓSITO	HIDRANTE	CONDUCCIÓN DE ABASTECIMIENTO
POTABILIZACIÓN	FUENTE	CAPTACIÓN
VÁLVULA	CÁMARA DE DESCARGA	

DIPUTACIÓN DE ALMERÍA Área de Asistencia a Municipios Servicio de Asistencia a Municipios Sección de Urbanismo		MUNICIPIO: NACIMIENTO	PLANO: RED DE ABASTECIMIENTO DE AGUA	Nº: 1.2
ADAPTACIÓN PARCIAL A LA LOUA PLAN DE DELIMITACIÓN DE SUELO URBANO		ARQUITECTO: M^a CARMEN PARRA PARRA	ESCALA: 1:2000	
REFERENCIA: 20-4065T0199-02	FECHA: MARZO 2021	FICHERO: R-NACIMIENTO ABAS	DIBUJADO: CRVB	

Documento firmado electrónicamente según Ley 6/2020 en Diputación Provincial de Almería - CVD: 4B66-3275-5576-7935-5542 verificable en su Sede Electrónica. Firmado por: M^a DEL CARMEN PARRA PARRA en fecha: 12/03/2021 12:54:53.



RED DE SANEAMIENTO	
	DEPURADORA
	X PVER001
	POZO DE REGISTRO
	SUMIDERO
	EMISARIO
	CONDUCCIÓN SANEAMIENTO
	COLECTOR

DIPUTACIÓN DE ALMERÍA
 Área de Asistencia a Municipios
 Servicio de Asistencia a Municipios
 Sección de Urbanismo

MUNICIPIO:
NACIMIENTO

**ADAPTACIÓN PARCIAL A LA LOUA
 PLAN DE DELIMITACIÓN DE SUELO URBANO**

PLANO: RED DE SANEAMIENTO				Nº: 1.3
ARQUITECTO: Mª CARMEN PARRA PARRA		ESCALA: 1:2000		
REFERENCIA: 20-4065T0199-02	FECHA: MARZO 2021	FIGERO: BANAJIMON SNEA	DIBUJADO: CRVB	

Documento firmado electrónicamente según Ley 6/2020 en Diputación Provincial de Almería - CVD: 4866-3275-6676-7935-5542 verificable en su Sede Electrónica. Firmado por: Mª DEL CARMEN PARRA PARRA en fecha: 12/03/2021 12:54:53.



PAVIMENTACIÓN Y ALUMBRADO PÚBLICO

- PAVIMENTADO
- NO PAVIMENTADO
- FAROLA

DIPUTACIÓN DE ALMERÍA
 Área de Asistencia a Municipios
 Servicio de Asistencia a Municipios
 Sección de Urbanismo

MUNICIPIO:
NACIMIENTO

PLANO:
ALUMBRADO PÚBLICO E INFRAESTRUCTURA EXISTENTE

ARQUITECTO:
M^a CARMEN PARRA PARRA

REFERENCIA:
 20-4065T0199-02

FECHA:
 MARZO 2021

PIEQUERO:
 INFRAESTRUCTURA

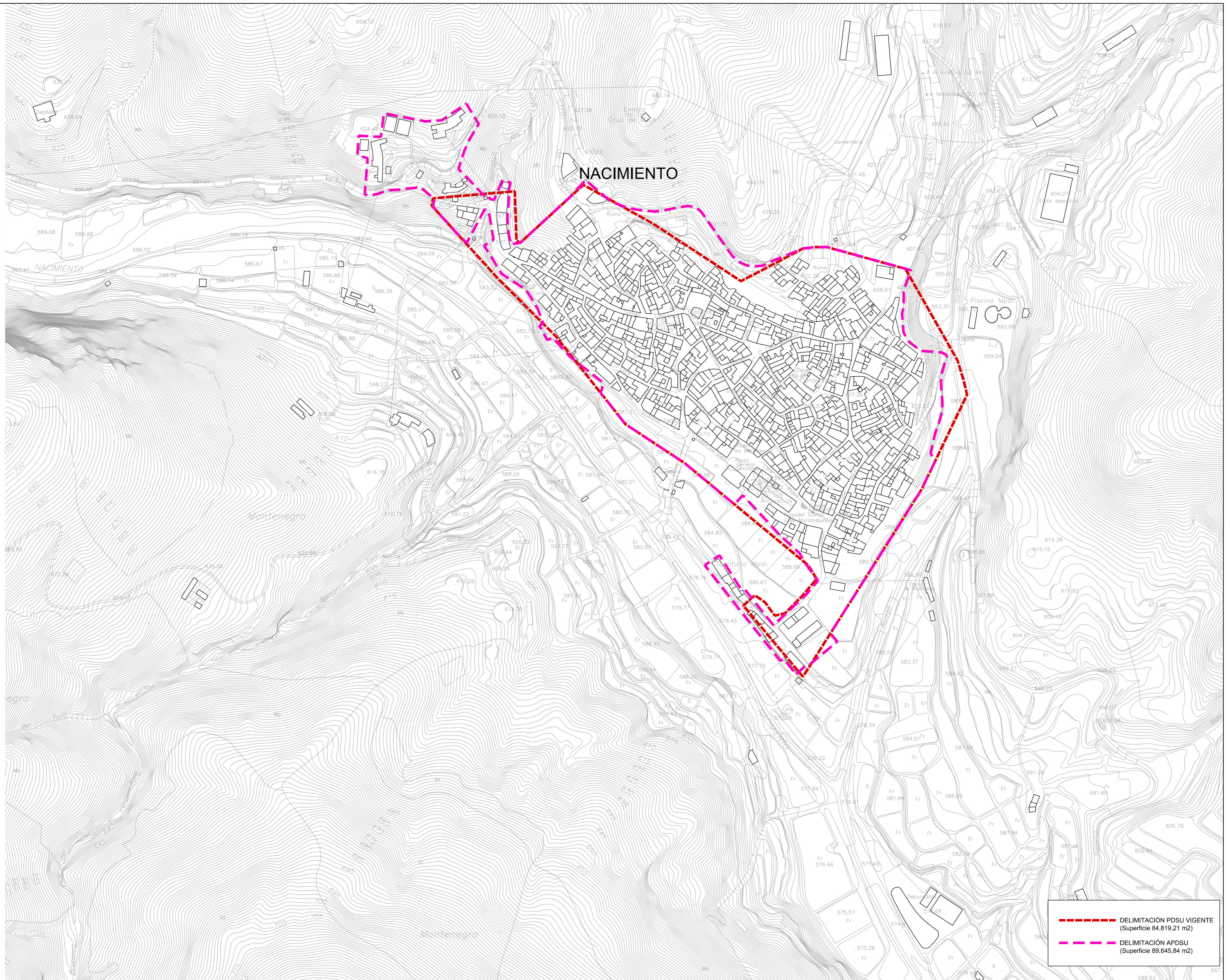
ESCALA:
 1:2000

DIBUJADO:
 CRVB

Nº:
1.4

**ADAPTACIÓN PARCIAL A LA LOUA
 PLAN DE DELIMITACIÓN DE SUELO URBANO**

Documento firmado electrónicamente según Ley 6/2020 en Diputación Provincial de Almería - CVD: 4866-3275-6576-7935-5542 verificable en su Sede Electrónica. Firmado por: M^a DEL CARMEN PARRA PARRA en fecha 12/03/2021 12:54:53.



- - - - - DELIMITACIÓN PDSU VIGENTE
 (Superficie 84.819,21 m²)
- - - - - DELIMITACIÓN APDSU
 (Superficie 89.645,84 m²)

DIPUTACIÓN DE ALMERÍA Área de Asistencia a Municipios Servicio de Asistencia a Municipios Sección de Urbanismo	MUNICIPIO: NACIMIENTO	PLANO: DELIMITACIÓN DE SUELO URBANO ACTUAL Y NUEVA PROPUESTA DE NACIMIENTO	Nº: 1.5
	ADAPTACIÓN PARCIAL A LA LOUA PLAN DE DELIMITACIÓN DE SUELO URBANO		ESCALA: 1:2000
	ARQUITECTO: M^o CARMEN PARRA PARRA	FECHA: MARZO 2021	DIBUJADO: CRVB
	REFERENCIA: 20-4065T0199-02	PICHERO: E-APDSU NACIMIENTO	

Documento firmado electrónicamente según Ley 6/2020 en Diputación Provincial de Almería - CVD: 4B66-3275-5576-7935-5542 verificable en su Sede Electrónica. Firmado por: M^o DEL CARMEN PARRA PARRA en fecha 12/03/2021 12:54:53.